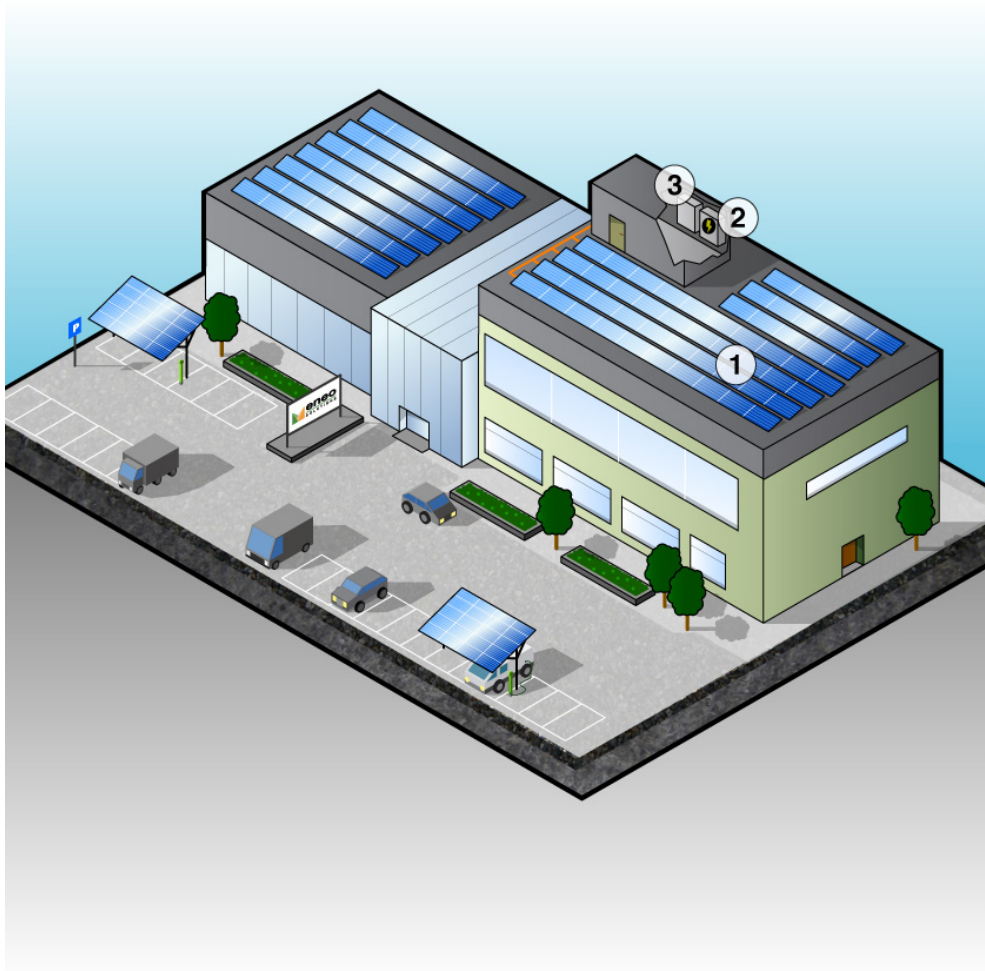
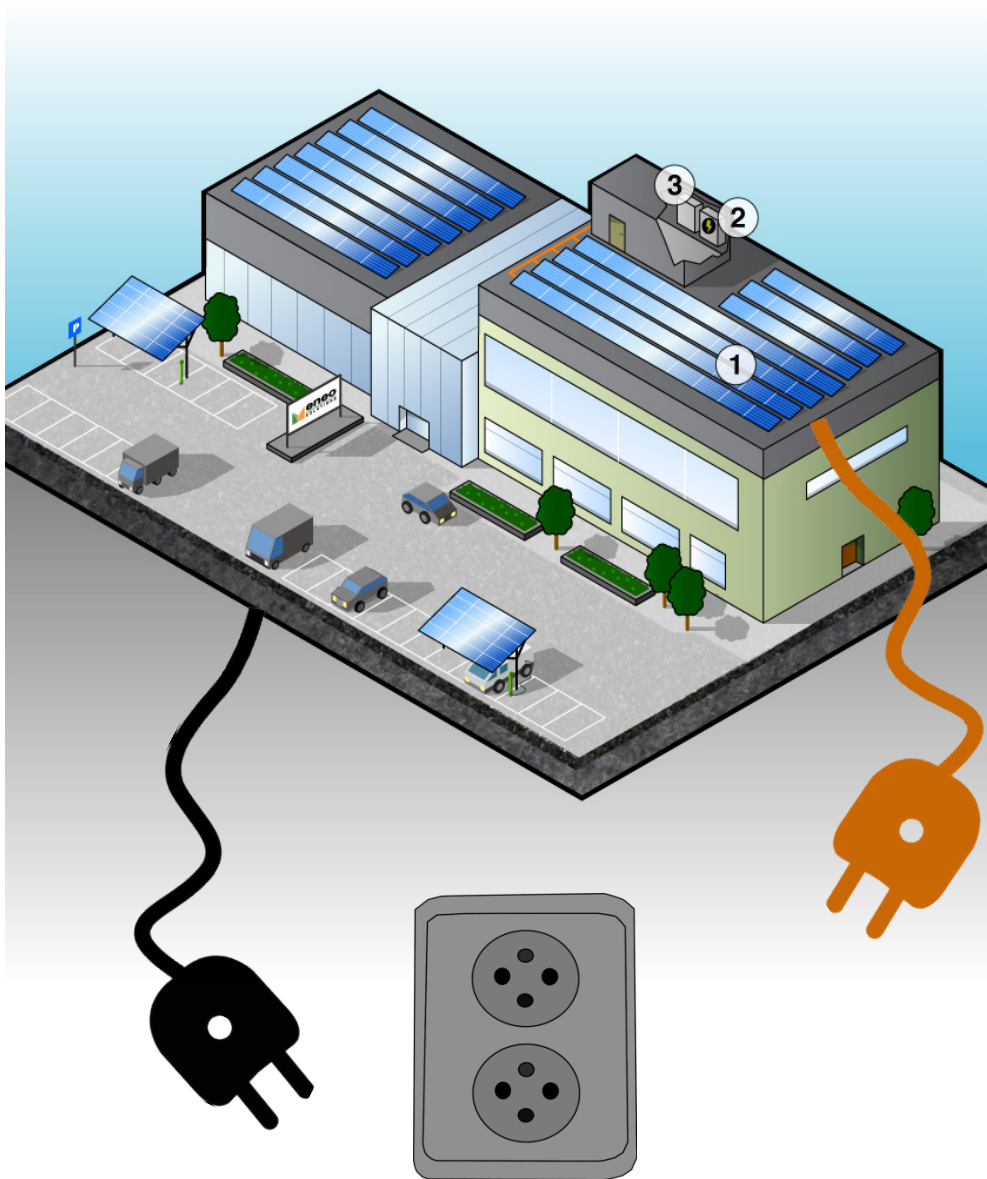


Takbaserad sol i elnätet – 2 vägar framåt

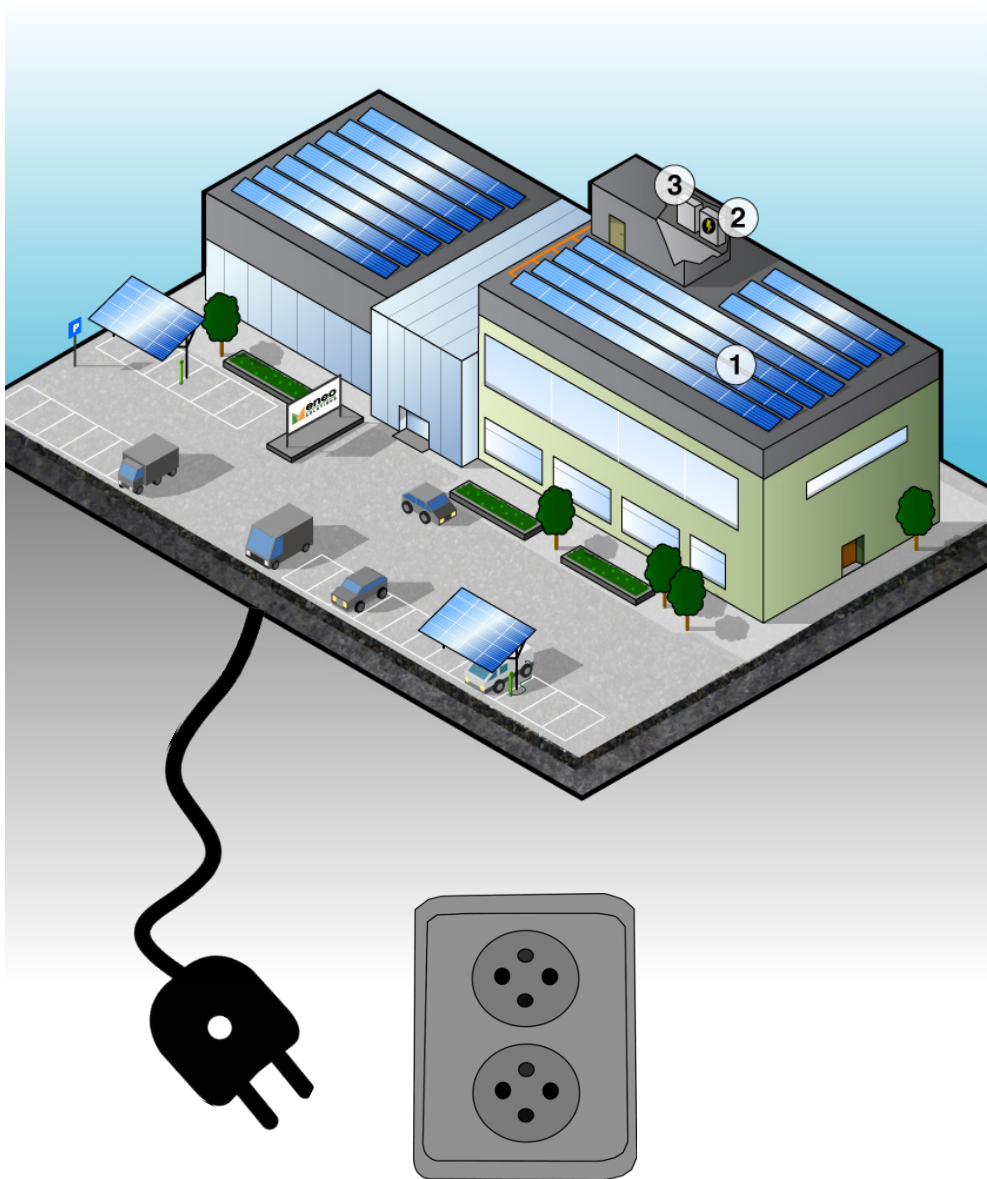




- ① Solpaneler och stativ
- ② Växelriktare för växelström
- ③ Elmätare



(TIDIGARE) TYSK MODELL



AMERIKANSK MODELL

Solcellskunder, tysk modell

- Vilken fastighet som helst

Solcellskunder, tysk modell

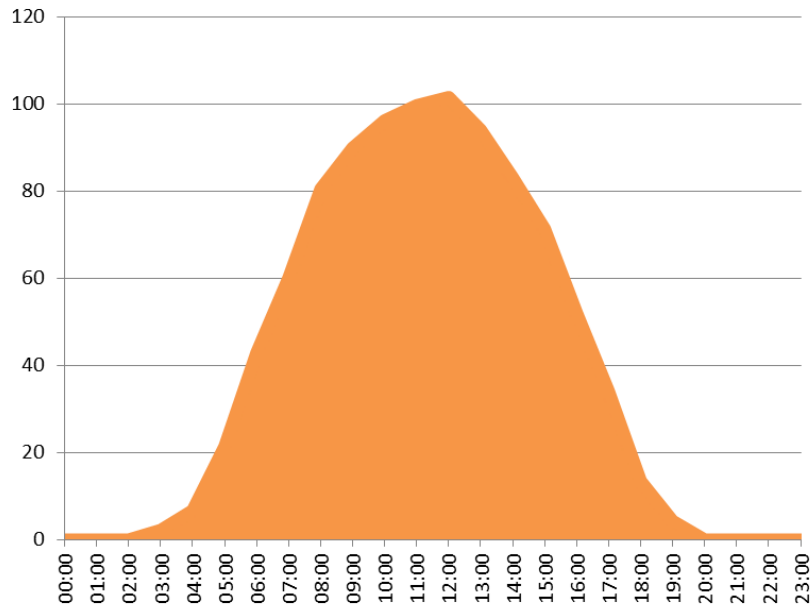
- Vilken fastighet som helst

Solcellskunder, USA

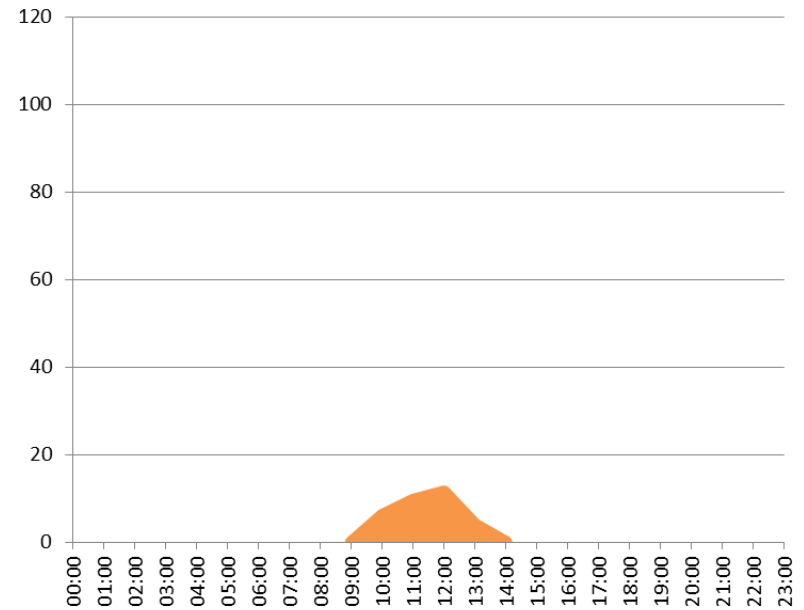
- Fastigheter med rätt energiprofil

Utmatning på elnätet

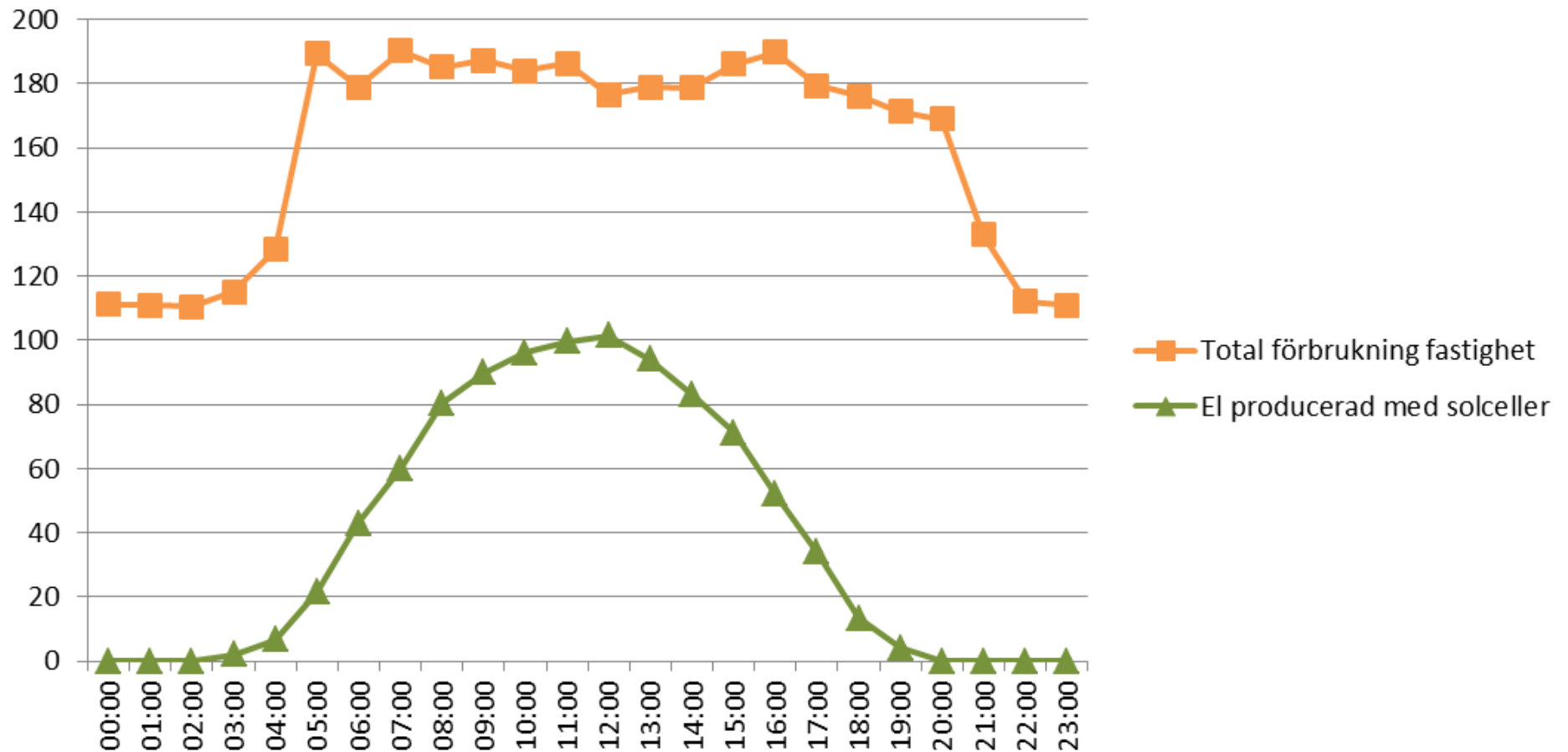
Tysk modell



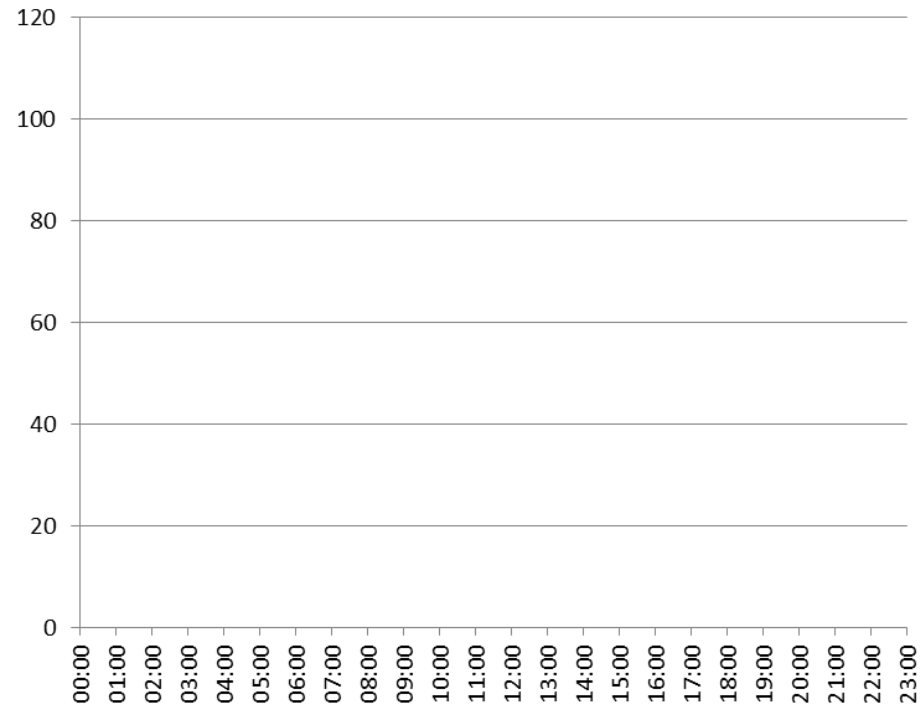
Amerikansk modell



Förbrukning och produktion årets soligaste dag (kWh)



Utmatning på elnätet



Trendspaning

Policy

- Trend för amerikansk modell i hela EU

Trendspaning

Policy

- Trend för amerikansk modell i hela EU

Batterier

- Ännu mer solceller används lokalt

Trendspaning

Policy

- Trend för amerikansk modell i hela EU

Batterier

- Ännu mer solceller används lokalt

Smarta hem

- Elanvändning styrs för att passa solceller

Tysk modell

- Nätägare: tekniska problem
- Elproducent: volatila marknader



Tysk modell

- Nätägare: tekniska problem
- Elproducent: volatila marknader



Amerikansk modell

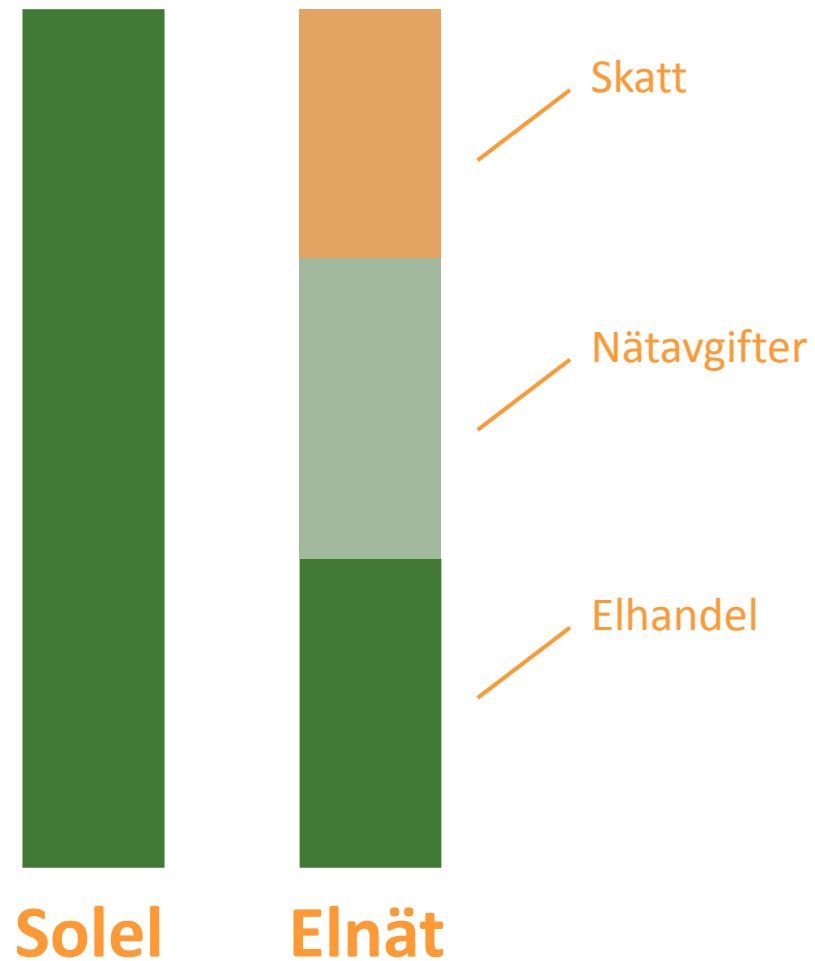
- Nätägare: intäktsbortfall
- Elproducent: intäktsbortfall



Policyfrågor för amerikanska modellen

- Nettodebitering – värdet av överskottsenergi som går ut i nätet
- Elskatter – skilj på egenkonsumerad och överförd el
- Fasta nätavgifter – blockerar utbyggnad av solceller

Kostnad per kWh





Harald Överholm

Ordförande

0704-198691

harald@eneosolutions.se

Eneo Solutions AB

Grev Turegatan 20

114 46 Stockholm

www.eneosolutions.se