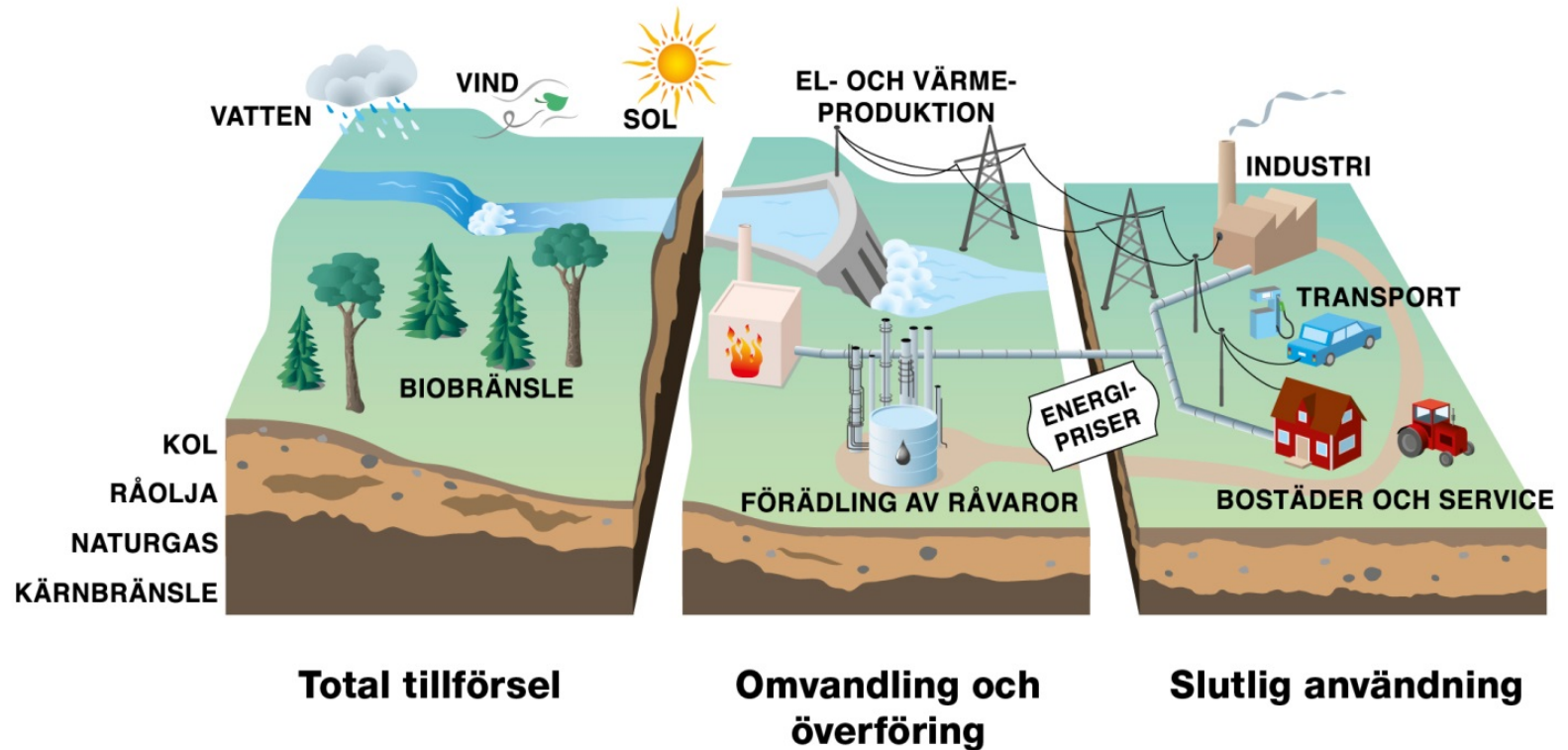


Dagens Energitillförsel

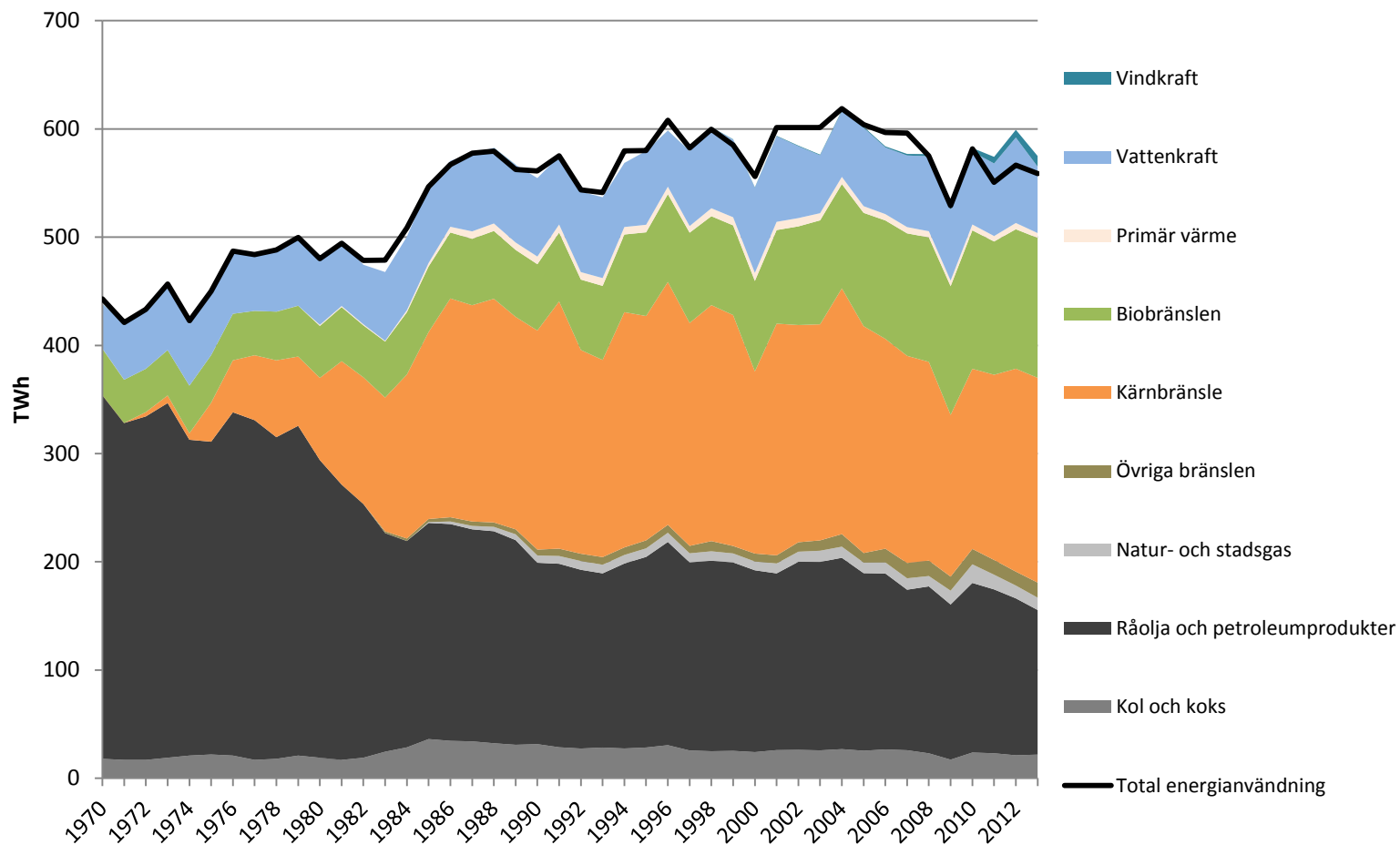
Anna Andersson

Analysavdelningen, Energimyndigheten

Energisystemet

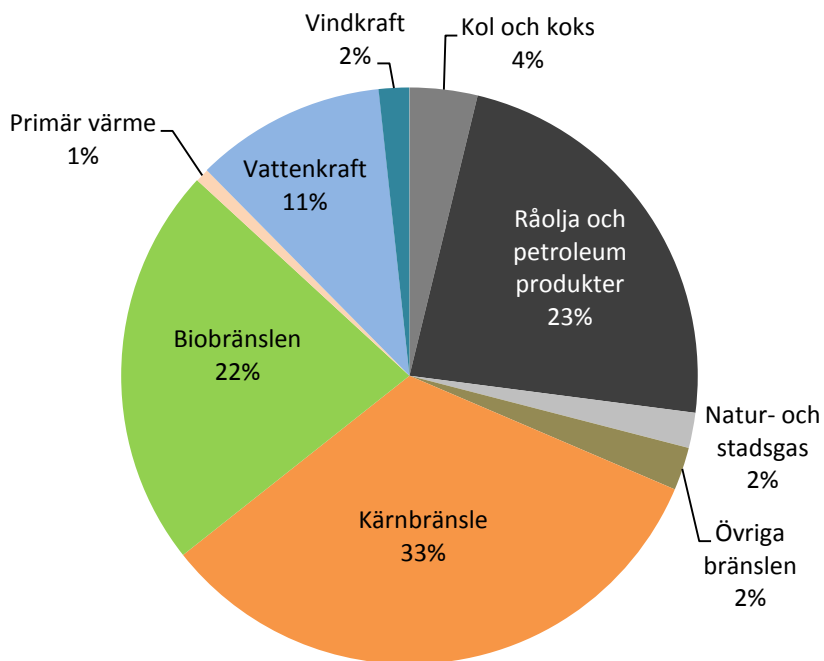


Energitillförsel från 1970

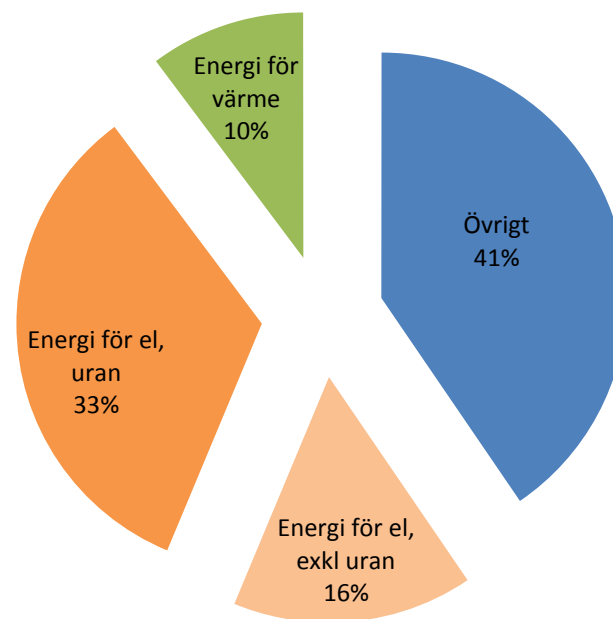


Energitillförsel 2013

Fördelning av energikällor

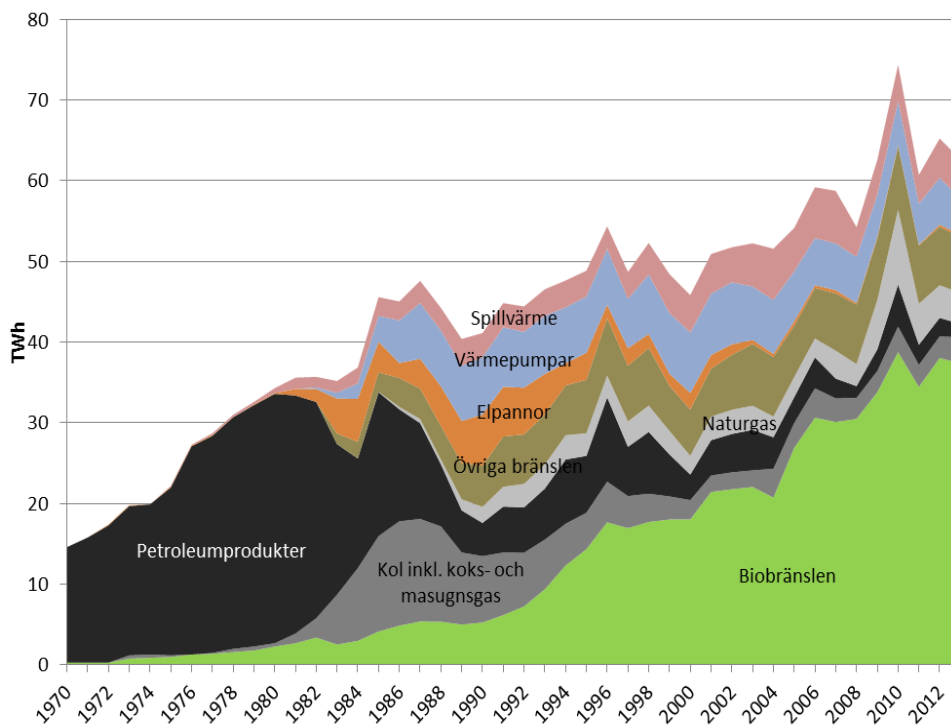


Vad av kakan används för el- och värmeproduktion

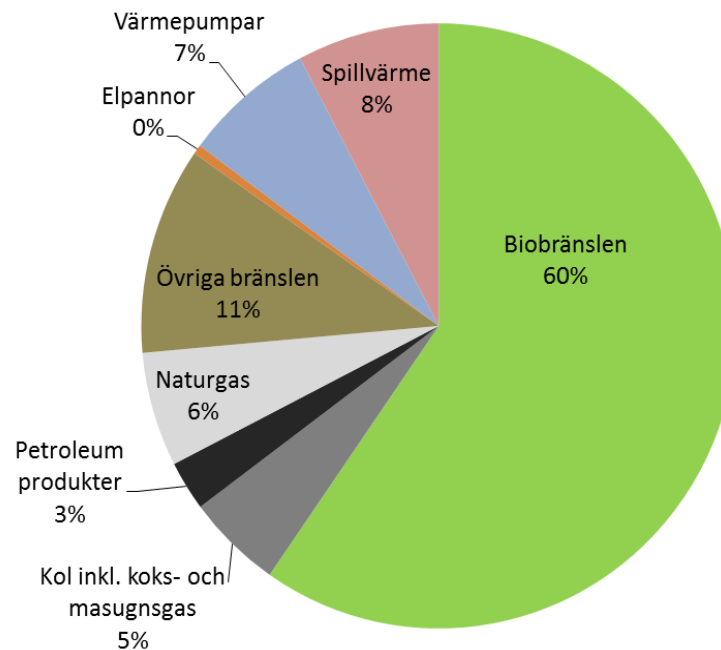


Värmeproduktion

Tillförd energi sedan 1970

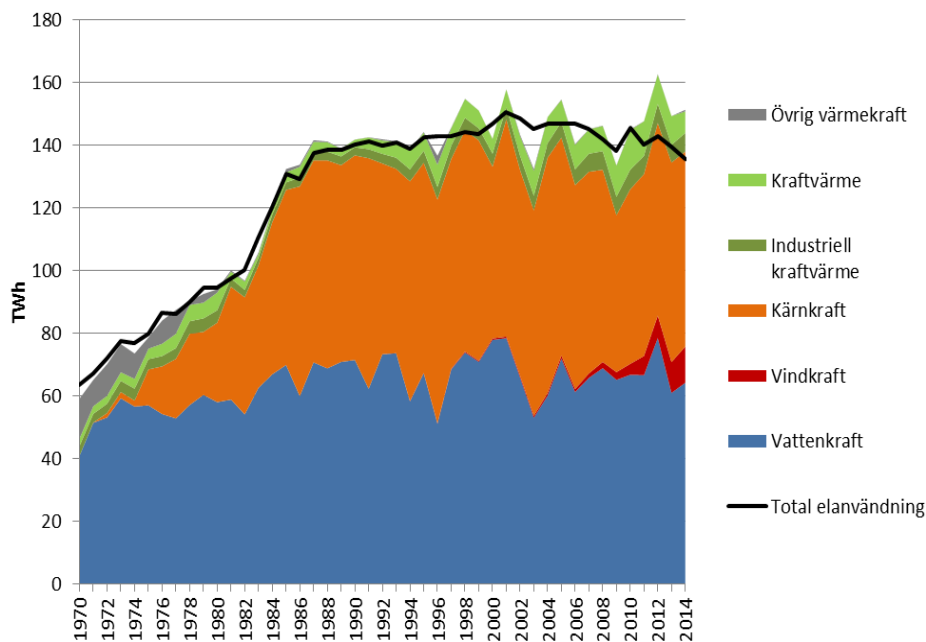


Fördelning 2013

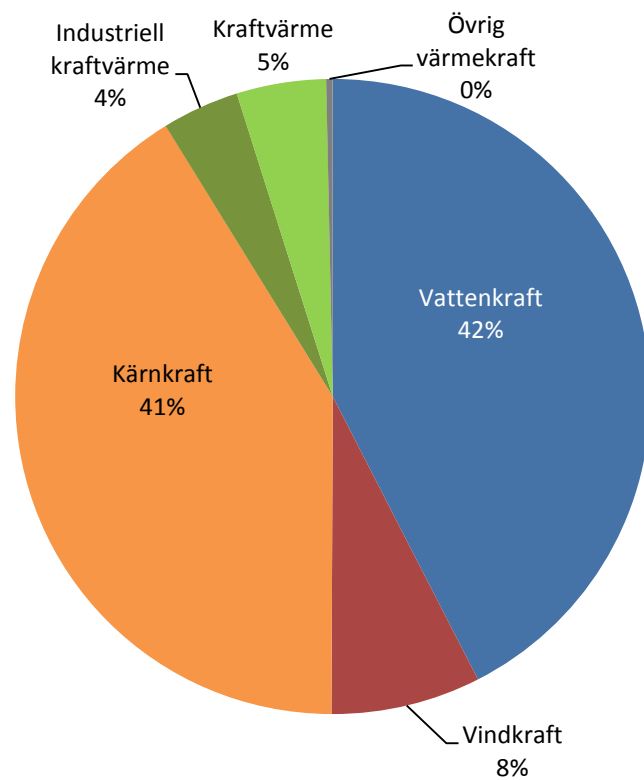


Elproduktion

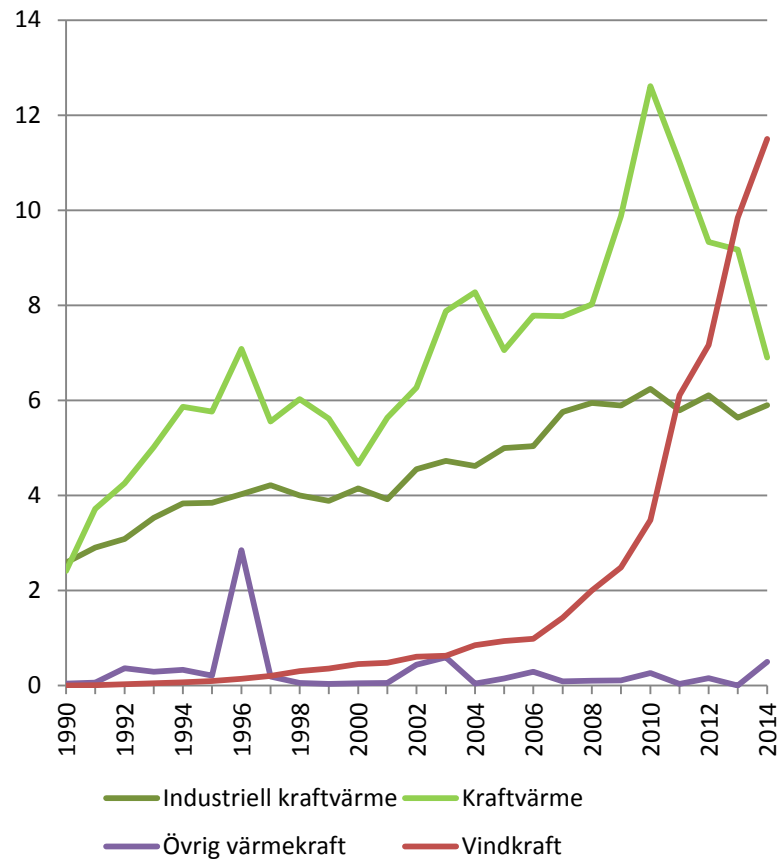
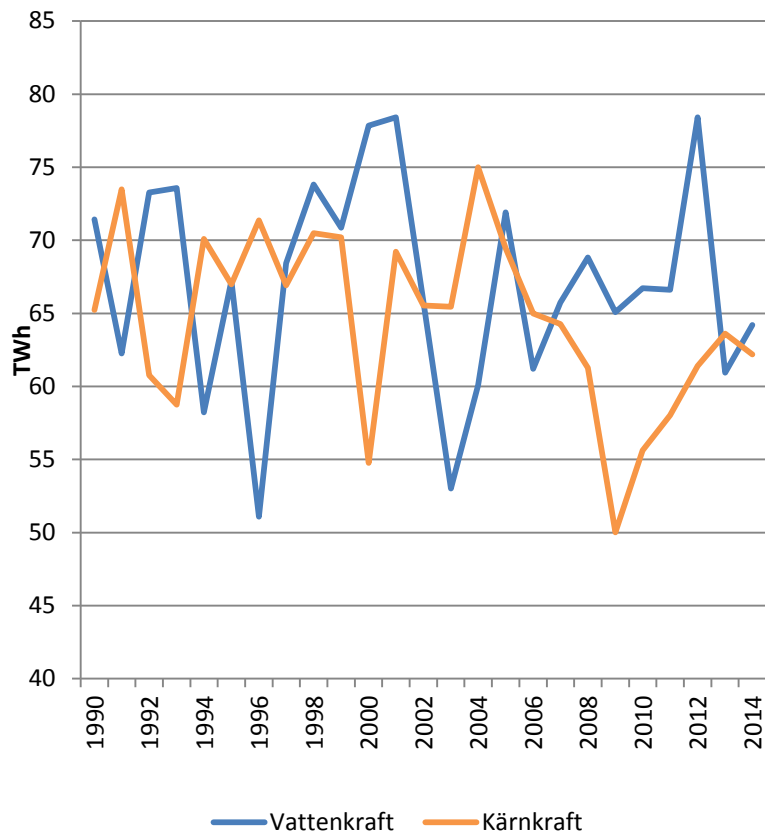
Utveckling sedan 1970



Produktion 2014

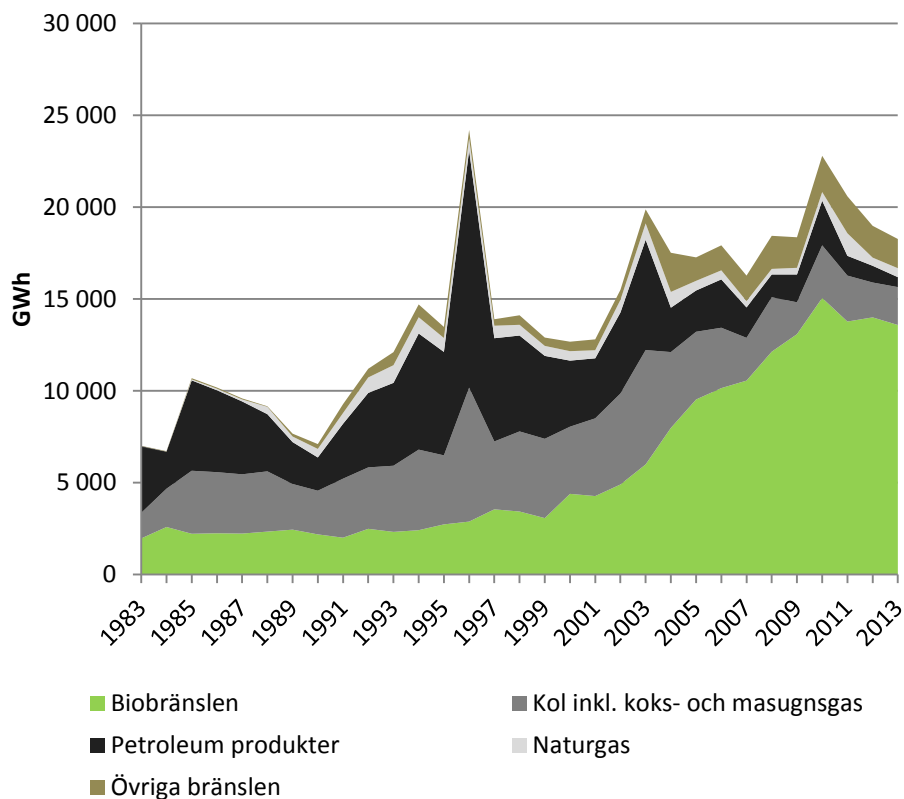


Variationer och trender

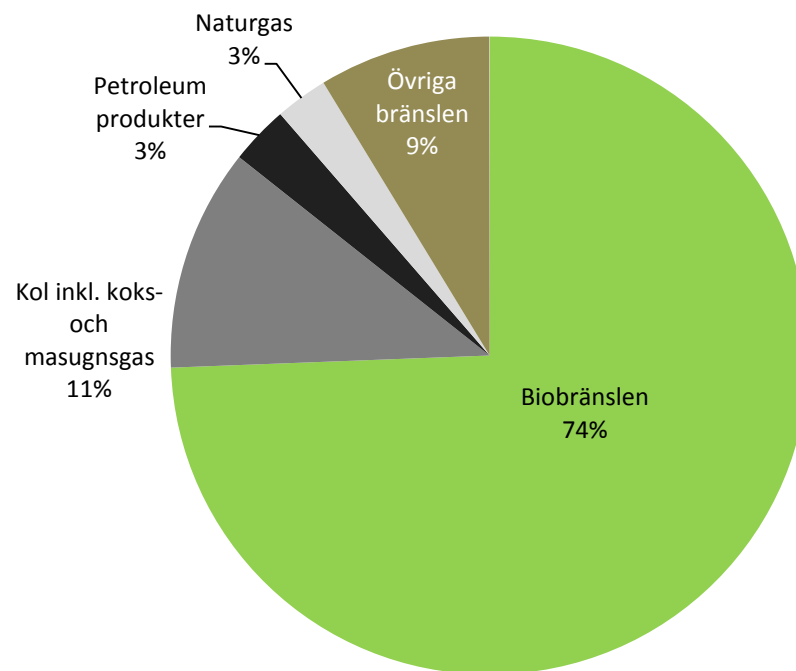


Insatt bränsle för elproduktion

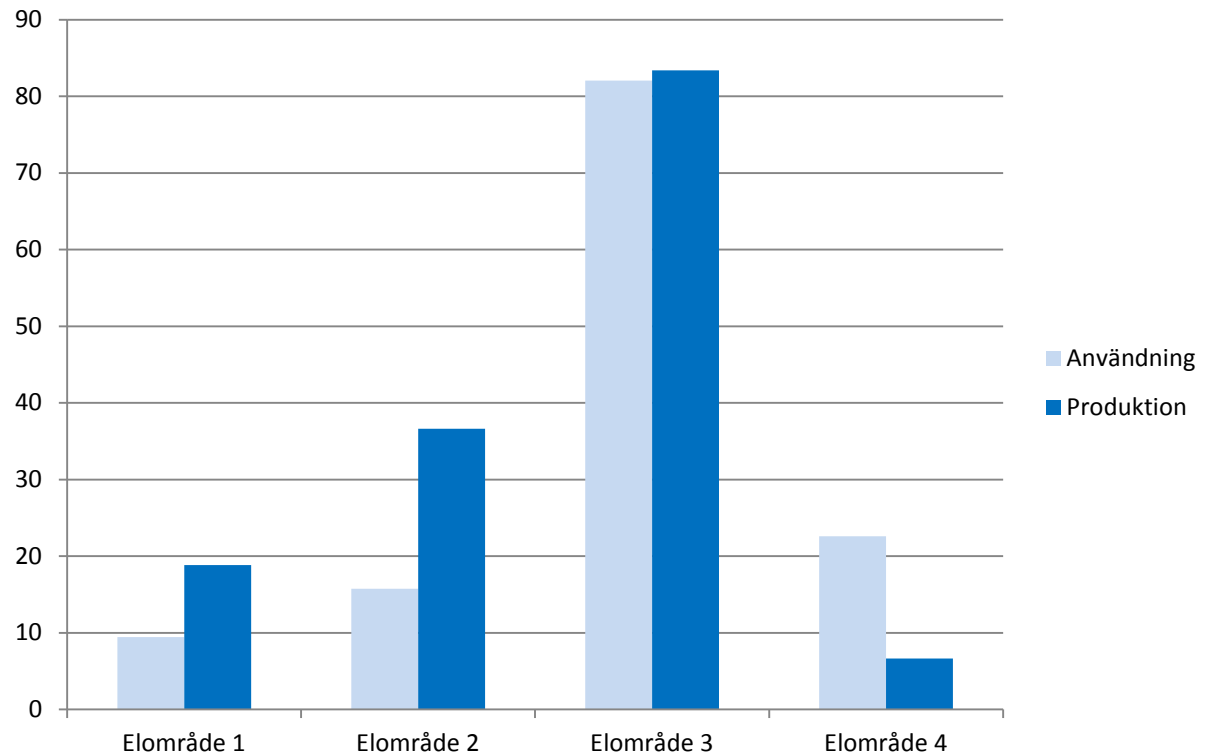
Utveckling sedan 1983



Fördelning

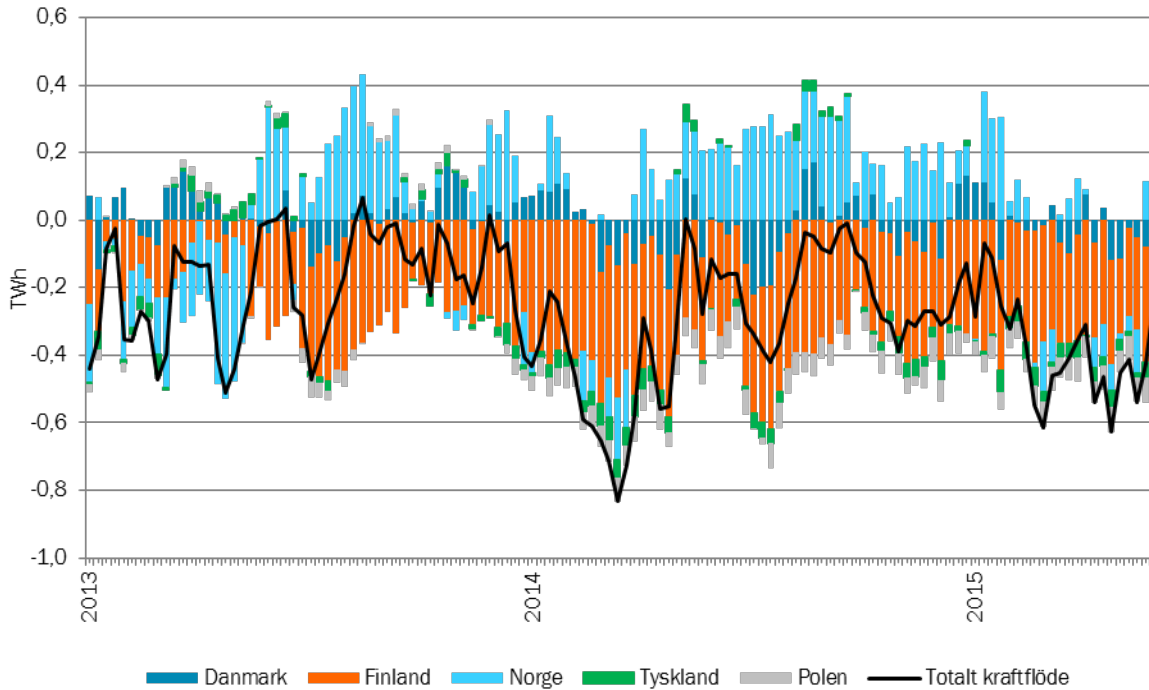


Fördelning över landet



Källa: Svenska Kraftnät

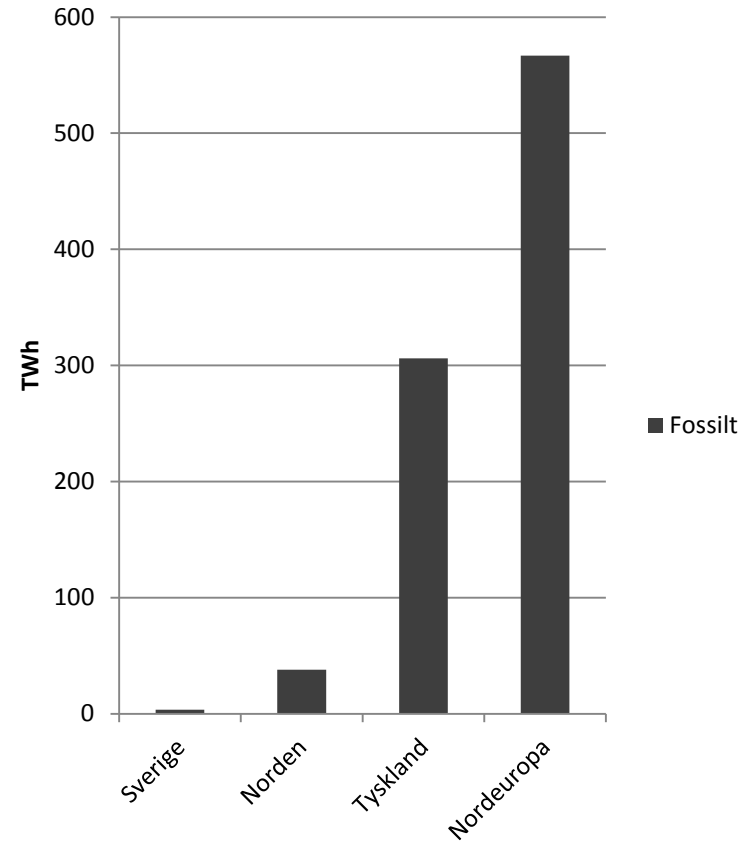
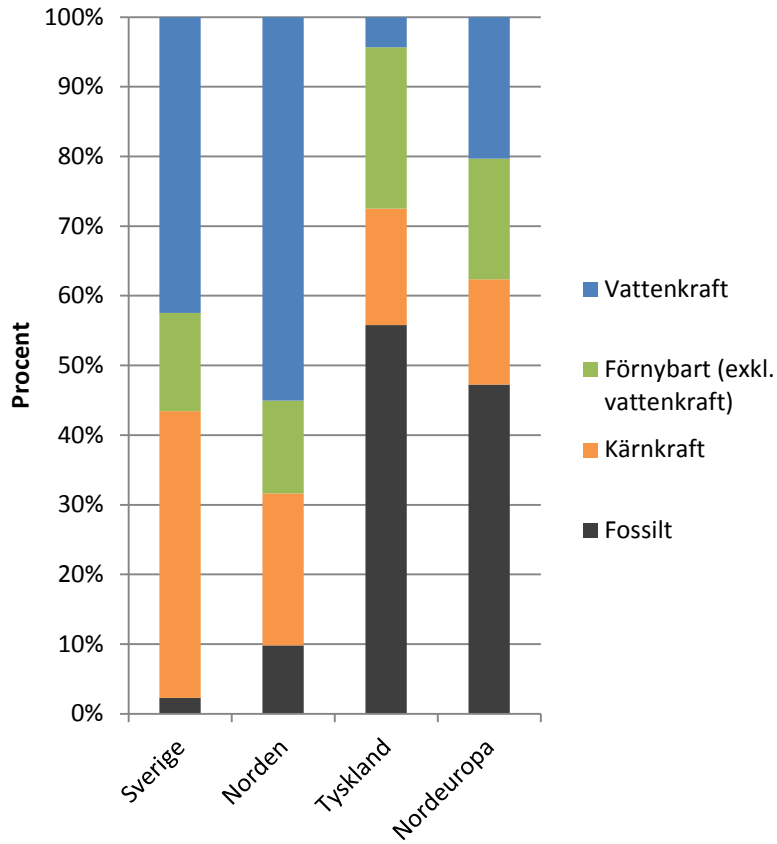
Import och export av el



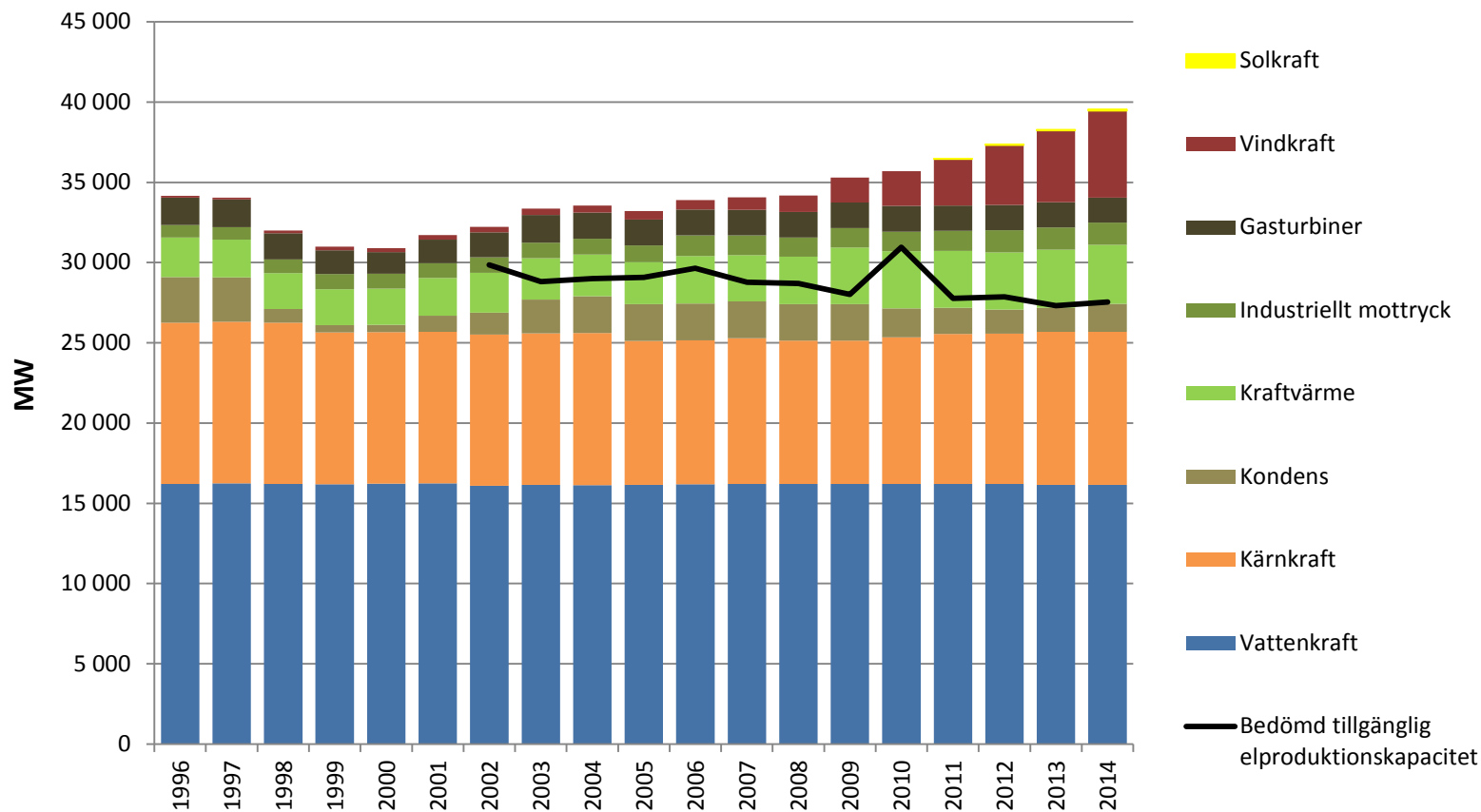
- Sverige har nettoexporterat el de senaste 4 åren.
- Norden har nettoimporterat 3 av de senaste 5 åren.
- Mest el till Finland sedan 2012.
- Hittills i år är nettoexporten 17,3 TWh.

Året 2014	Danmark	Finland	Norge	Tyskland	Polen	Netto
Import till Sverige	3,8	0,2	12,1	0,7	0,1	16,9
Export från Sverige	-4,8	-18,3	-4,5	-1,8	-3,1	-32,5
Netto imp(+)/exp(-)	-1	-18,1	7,5	-1,1	-3	-15,6

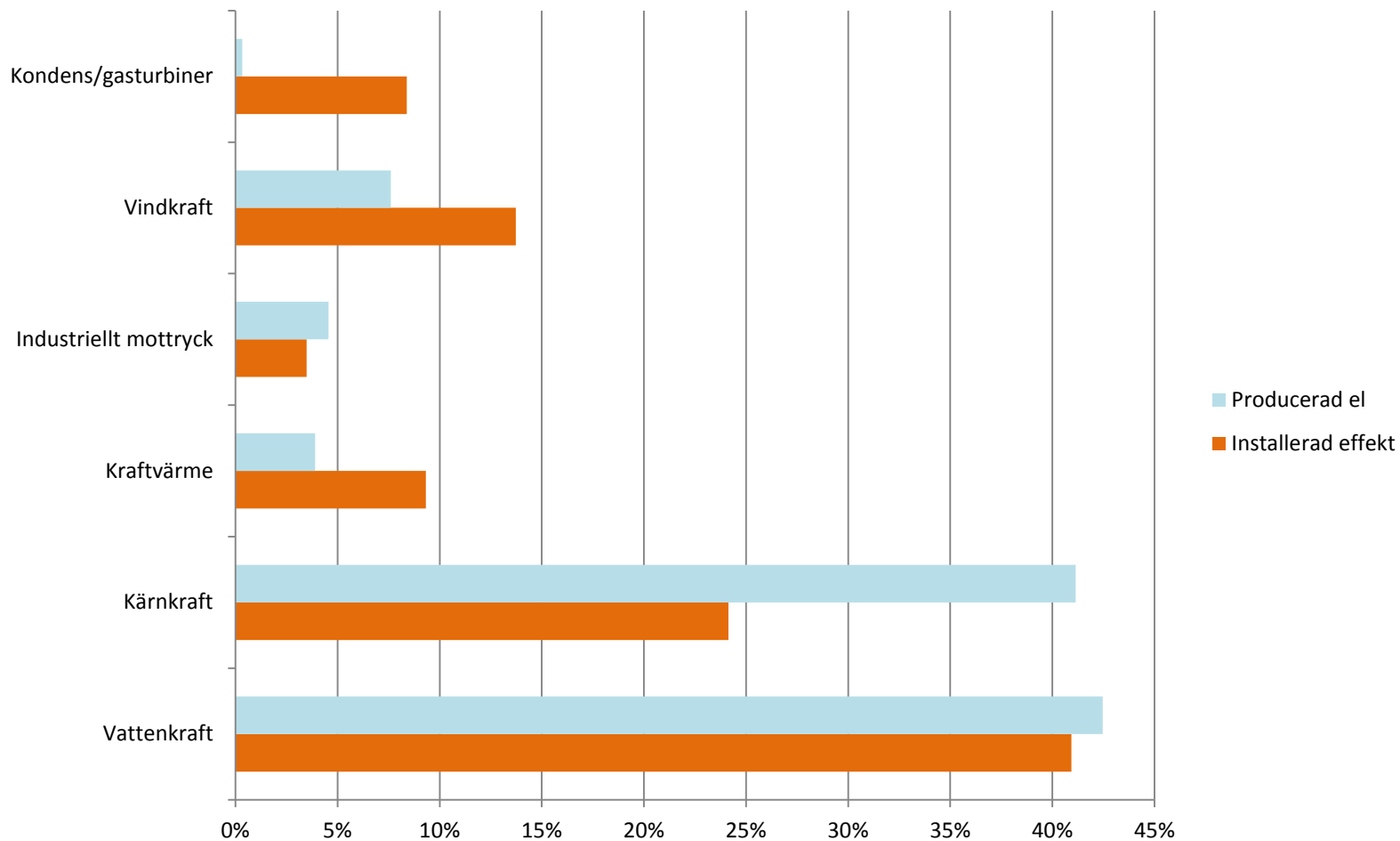
Elproduktion jämförelse



Installerad effekt



Andel av installerad effekt och produktion 2014



Tack!